



#### Dunaharaszti telephely

2330 Dunaharaszti, Jedlik Ányos út 16.  
Tel.: +36 1 808-9990, 808-9991  
Mobil: +36 70 450-67-61  
E-mail: [info@anro-ker.hu](mailto:info@anro-ker.hu)  
Web: [anro-ker.hu](http://anro-ker.hu)

#### Szegedi telephely

6726 Szeged, Szőregi út 62-64.  
Tel.: +36 62 401-451, 401-870  
Mobil: +36 70 450-67-76  
E-mail: [szeged@anro-ker.hu](mailto:szeged@anro-ker.hu)  
Web: [anro-ker.hu](http://anro-ker.hu)

# HASZNÁLATI UTASÍTÁS ÉLVEFOGÓ PATKÁNYCSAPDA 40CM ÍVES (11358) TERMÉKHEZ

## ÁLTALÁNOS TANÁCSOK

### Az állatcsapdák használata egyszerű, de érdemes betartani néhány biztonsági és etikai alapelvet:

- Mindig használjon gumikesztyűt a csapda kezelésekor. Ez megvédi Önt az esetleges fertőzésektől, és megakadályozza, hogy az emberi szag a csapdára kerüljön, ami elriasztaná az óvatos állatokat.
- Az élvefogó csapdát törvényi és állatvédelmi okokból naponta legalább kétszer ellenőrizni kell, hogy a befogott állat ne szenvedjen feleslegesen a stressztől, éhségtől vagy szomjúságtól.
- Ha megtörtént a befogás, takarja le a ketrecet egy sötét pokróccal. Ez megnyugtatja az állatot, és csökkenti a stresszt a szállítás alatt.
- Vigye az állatot a lakott területtől legalább 3-5 kilométer távolságra, hogy ne találjon vissza eredeti helyére. Az ajtó felemelésével az állat sérülésmentesen távozhat.
- Soha ne nyúljon be a ketrecbe az állathoz! A befogott vadállat védekezésből haraphat.

### A csapda elhelyezése:

- Helyezze a csapdát falak mellé, kerítések tövébe, vagy oda, ahol korábban ürüléket vagy rágásnyomot talált.
- Érdemes a csapdát kissé álcázni, de ügyeljen arra, hogy a mozgó alkatrészeket semmi ne akadályozza.
- Tegyük egy kevés csalit a csapda bejárata elé is, hogy "bevezesse" az állatot a ketrecbe.

### Karbantartás és tisztítás:

- Sikeres fogás után a csapdát alaposan mossa le és fertőtlenítse. Az állatok vészjelző szagokat hagynak hátra, ami elriaszthatja a következő egyedeket.
- Használat után tárolja száraz helyen, hogy a szerkezet élettartama minél hosszabb legyen.

### Technikai adatok:

Anyaga bevonatos fémháló.

Súly: kb. 1.2 kg

A csapda mérete: 40 x 24 x 18 cm



#### Dunaharaszti telephely

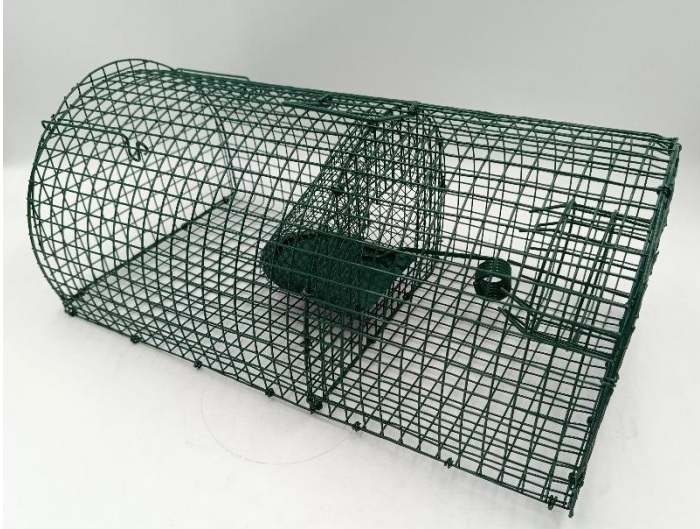
2330 Dunaharaszti, Jedlik Ányos út 16.  
Tel.: +36 1 808-9990, 808-9991  
Mobil: +36 70 450-67-61  
E-mail: [info@anro-ker.hu](mailto:info@anro-ker.hu)  
Web: [anro-ker.hu](http://anro-ker.hu)

#### Szegedi telephely

6726 Szeged, Szóregi út 62-64.  
Tel.: +36 62 401-451, 401-870  
Mobil: +36 70 450-67-76  
E-mail: [szeged@anro-ker.hu](mailto:szeged@anro-ker.hu)  
Web: [anro-ker.hu](http://anro-ker.hu)

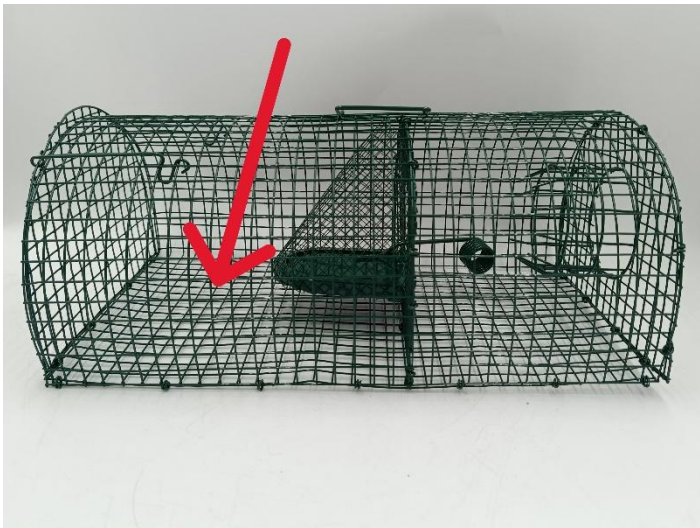
## ALKALMAZÁS

1.



Csomagoljuk ki a terméket.

2.



Helyezzünk csalétket a csapóajtó utáni kamrába.



### Dunaharaszti telephely

2330 Dunaharaszti, Jedlik Ányos út 16.  
Tel.: +36 1 808-9990, 808-9991  
Mobil: +36 70 450-67-61  
E-mail: [info@anro-ker.hu](mailto:info@anro-ker.hu)  
Web: [anro-ker.hu](http://anro-ker.hu)

### Szegedi telephely

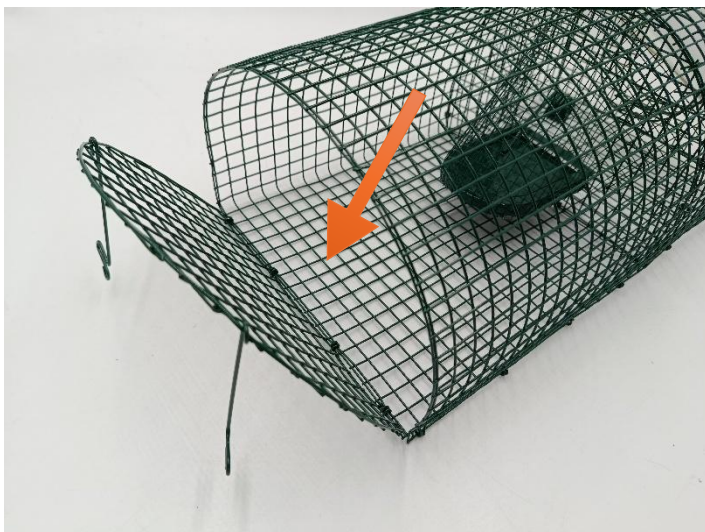
6726 Szeged, Szóregi út 62-64.  
Tel.: +36 62 401-451, 401-870  
Mobil: +36 70 450-67-76  
E-mail: [szeged@anro-ker.hu](mailto:szeged@anro-ker.hu)  
Web: [anro-ker.hu](http://anro-ker.hu)

3.



Az állat nem tud visszabújni a csapóajtón és a szűkülő bejáraton, így csapdába esik.

4.



Mérete folytán több állat csapdába ejtésére is alkalmas, amiket a hátsó ajtónyíláson keresztül távolíthatunk el.